



# Hocker Sitzkissen

## coussins de siège Tabouret

### Couture et modèle



temps de couture:  
1-2 heures



difficulté:  
facile



## Coussin de siège pour tabouret FROSTA

Qui n'a pas entendu parler du tabouret IKEA FROSTA - avec son prix imbattable et la conception simple le rend parfait pour toute la maison, que ce soit un tabouret ou table d'appoint. Et vous pouvez le faire juste super proxénète, des jambes couchés sur des dessins sur la Sitzflä-

che à une nouvelle interprétation complète comme une lampe ou une étagère.

Notre coussin de siège pour le petit tabouret est constitué d'un haut, un tampon de peluche intérieur fixe (environ 8 cm de hauteur) et un couvercle de coussin qui est tiré sur le coussin intérieur et le siège de la selle. Donc, un grand coussins de siège peuvent conjurer, que ce soit avec style, tissus de coton à motifs ou avec des câlins en peluche à poils longs.



### Matériel et outils

#### les matériaux nécessaires

Matériel pour le coussin de siège avec coussin intérieur et taie d'oreiller:

- Matériel pour le coussin intérieur, environ 45x115 cm  
(Point: m 0,5)
- Matériel pour la taie, environ 40x150 cm  
(Point: m 0,5)
- élastique, max. 1 cm de large et 75 cm de long
- Ouates, 200 g

Pour le coussin intérieur qui ne sera plus vu plus tard à travers le revêtement, vous pouvez utiliser un tissu de coton fixe. Pour la taie nos offres kullaloo de Shaggy en peluche Supersoft Shaggy, qui peut être grande aussi bien avec un siège en coton à motifs moissonneuse-batteuse. Vous pouvez utiliser l'oreiller, mais aussi complètement en coton ou courte couture en peluche de cheveux, seulement des tissus minces comme jersey ne conviennent pas comme optimal.

#### Outils &

- machine à coudre
- ciseaux
- Surjet (si présent)
- aiguille à coudre à la main
- broches



## vidéo Nähanleitung



En tant que guide pour coudre le FROSTA de coussin de siège, nous avons tourné une vidéo. Vous le trouverez sur notre site ou sur notre chaîne YouTube:

<http://www.kullaloo.de/kostenlose-schnittmuster/ikea-frosta-hack-hocker-Sitzkissen-couture/>

[www.youtube.com/kullaloo](http://www.youtube.com/kullaloo)

## Guide rapide

Tirer toutes les parties du coussin intérieur et le couvercle de coussin en accord avec le motif à.



Placer les bandes latérales du coussin intérieur et taie respectivement, des côtés droit ensemble, et le petit côté à proximité des bandes sur chaque bord de cette nähfüßchenbreit ensemble pour former un cycle.



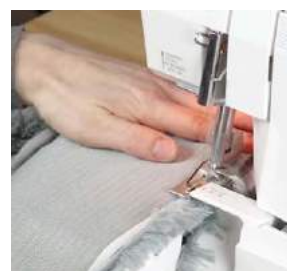
maintenant mis en place les bandes latérales de la housse de coussin avec le siège circulaire et les bandes latérales du coussin intérieur de chaque ronde avec deux surfaces d'appui. Près des bandes latérales des bords des piquets avec le siège des surfaces, en laissant une ouverture pour faire tourner le coussin intérieur.



En tournant le coussin intérieur à travers l'ouverture latérale pour le tournage et le farcir bien avec des fibres de rembourrage. Terminez l'ouverture de tour avec un point de matelas.



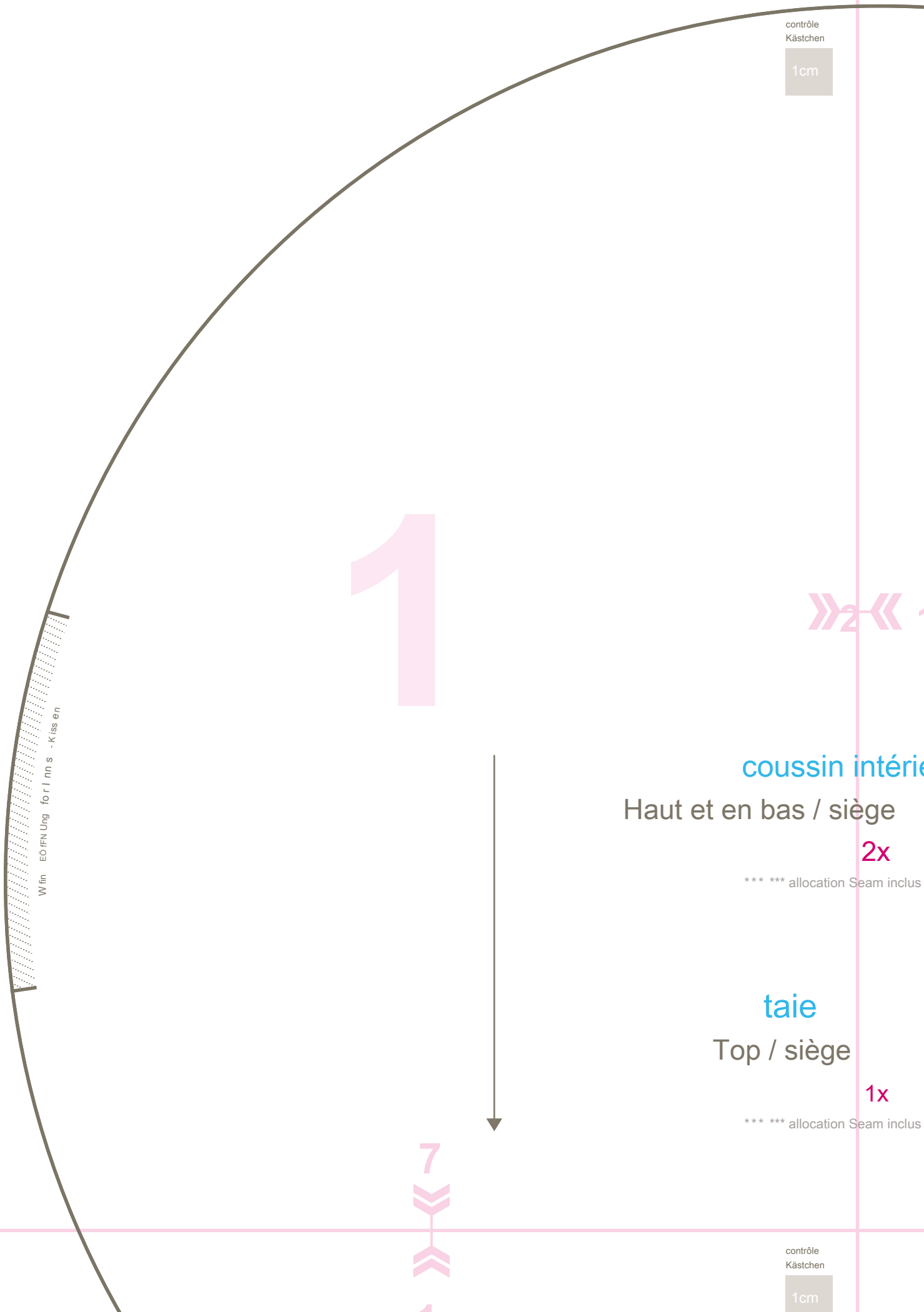
Près de la bande de caoutchouc pour former un anneau. Sélectionner la zone de la bande de caoutchouc avec des broches, faire de même avec l'épaulement de la taie d'oreiller. Mettre la bande de caoutchouc sur le mauvais côté de la paroi latérale fixée sur les quatre quarts. Près de la bande de caoutchouc sur les panneaux latéraux fermement, le caoutchouc doit être étiré pendant la couture.



Tirer le couvercle sur le coussin intérieur, puis le siège de la selle.



contrôle  
Kästchen  
1cm



coussin intérieur

Haut et en bas / siège

2x

\*\*\* \*\* allocation Seam inclus

taie

Top / siège

1x

\*\*\* \*\* allocation Seam inclus

contrôle  
Kästchen  
1cm

Wfm EÖFNUNG für Innens - Kissen

contrôle  
Kästchen

1 cm

contrôle  
Kästchen

1 cm

» 2 « 1



2

3 » « 2

ressin intérieur

as / siège

2x

allocation Seam inclus

ie

siège

1x

allocation Seam inclus

8  
»  
»

contrôle  
Kästchen

1 cm



» « 2

3

4 » « 3



9

2

coussin intérieur

épaule

1x dans une fraction

\*\*\* \*\* allocation Seam inclus



» « 3

4

» 5 « 4

taie

épaule

1x dans une fraction

\*\*\* \*\* allocation Seam inclus



ieur

raction  
s



»5« 4

5

6 »« 5



raction  
s



contrôle  
Kästchen

1 cm

contrôle  
Kästchen

1 cm

Stoffbruch

Stoffbruch

» « 5

6

7  
7  
7  
1

contrôle  
Kästchen

1cm

7

»8« 7

contrôle  
Kästchen

1cm

8  
2



»8« 7

8

9

8